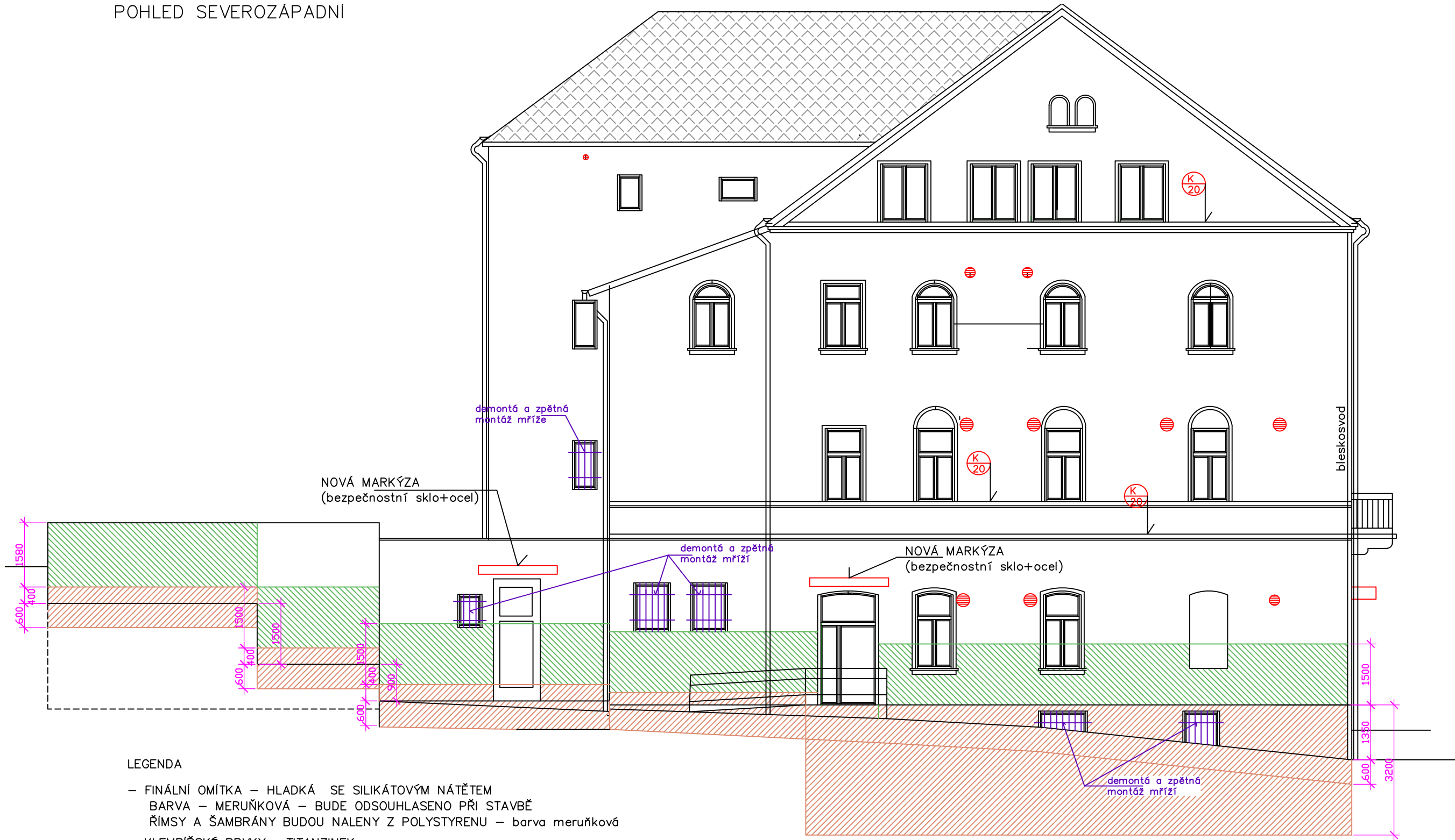


POHLED SEVEROZÁPADNÍ



LEGENDA

- FINÁLNÍ OMÍTKA – HLADKÁ SE SILIKÁTOVÝM NÁTĚTEM
BARVA – MERUŇKOVÁ – BUDE ODSOUHLASENO PŘI STAVBĚ
ŘÍMSY A ŠAMBRÁNY BUDOU NALENY Z POLYSTYRENU – barva meruňková
- KLEMPÍŘSKÉ PRVKY : TITANZINEK
- VÝPLNĚ OTVORŮ : NOVÉ PLASTOVÉ BÍLÉ
- STŘEŠNÍ KRYTINA STÁVAJÍCÍ : ŽIVIČNÝ ŠINDEL

- EXTRUDOVANÝ POLYSTYREN, $\lambda=0,034$
- PRODYŠNÝ POLYSTYREN (šedé difusně otevřené fasádní desky), $\lambda=0,034$
- EPS šedý, $\lambda=0,033$

POZNÁMKA

- SANACE TRHLIN JE VYZNAČENA V NÁVRHU SANACE TRHLIN.
SANACE BUDE PROVEDENA PŘED ZATEPLENÍM.
- BAREVNÉ ŘEŠENÍ UPŘESNÍ INVESTOR.
- PŘI PROVÁDĚNÍ JE NUTNÉ OVĚŘIT SKUTEČNÉ ROZMĚRY.

VED.PROJEKTU	PROJEKTANT	KONTROLOVAL	<div>Projekt</div> <div>PROJEKTY STAVEB</div> <div>mob.:731 015 992</div> <div>HORSKÁ 625/15, 40501, DĚČÍN 2</div>	
	Ing.M.Bezděková	Václav Kortus		
INVESTOR	Statutární město Děčín		FORMÁT	2 A4
MÍSTO STAVBY	st.p.č.723/1 k.ú. Podmokly		DATUM	10/2024
OBJEKT DDM, Teplická 344/38, Děčín IV – Podmokly ZATEPLENÍ, ÚPRAVY PODKROVÍ A VENKOVNÍCH PROSTOR–dokončení PD			ÚČEL	DPS
			MĚŘÍTKO	1 : 100
			Č. ZAKÁZKY	726/23
			Č. ARCHIVNÍ	726/23
POHLED SEVEROZÁPADNÍ			ČÍSLO KOPIE	ČÍSLO VÝKRESU
				15